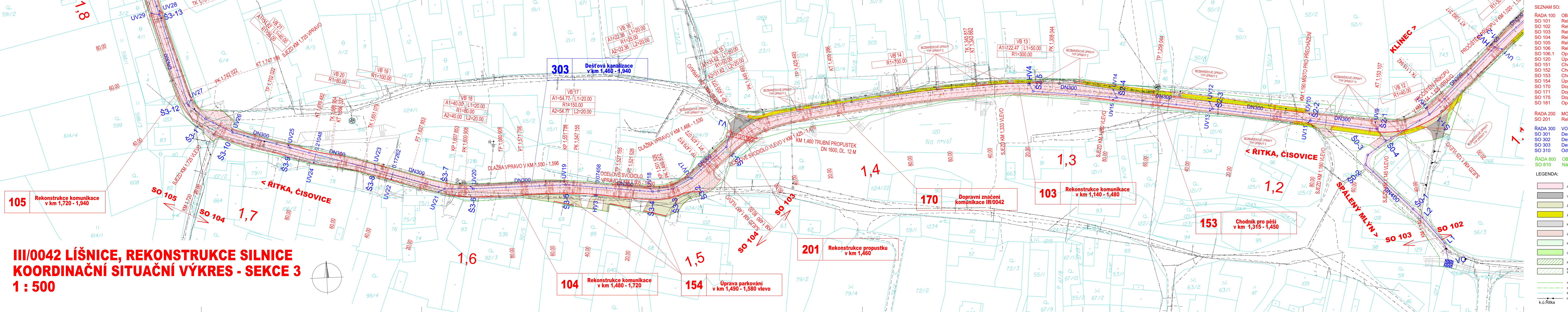


III/0042 LIŠNICE, REKONSTRUKCE SILNICE
KOORDINAČNÍ SITUAČNÍ VÝKRES - SEKCE 3
1 : 500



SEZNAM SO:

ŘADA 100 OBJEKTY POZEMNÍCH KOMUNIKACÍ
SO 101 Rekonstrukce komunikace km ZU - km 1,020
SO 102 Rekonstrukce komunikace km 1,020 - km 1,140
SO 103 Rekonstrukce komunikace km 1,140 - km 1,480
SO 104 Rekonstrukce komunikace km 1,480 - km 1,720
SO 105 Rekonstrukce komunikace km 1,720 - km 1,940
SO 106 Rekonstrukce komunikace km 1,940 - km 2,020
SO 106.1 Oprava povrchu komunikace v km 2,600 - km 3,236
SO 120 Úprava stávajícího sjezdu v km 0,620
SO 151 Chodník pro pěší v km 0,500 - 1,080 vlevo
SO 152 Chodník pro pěší v km 1,120 - 1,300
SO 153 Chodník pro pěší v km 1,315 - 1,450
SO 154 Úprava parkování v km 1,490 - 1,580 vlevo
SO 170 Dopravní značení komunikace III/0042
SO 171 Dopravní značení pro obec Lišnice
SO 175 Dopravní inženýrská opatření
SO 181 Opravy objízdných tras

ŘADA 200 MOSTY, ZDI, PROPUSTKY
SO 201 Rekonstrukce propustku v km 1,460

ŘADA 300 VODOHOSPODÁŘSKÉ OBJEKTY
SO 301 Dešťová kanalizace v km 0,780 - 1,120
SO 302 Dešťová kanalizace v km 1,120 - 1,320
SO 303 Dešťová kanalizace v km 1,460 - 1,940
SO 310 Odvedení vod v km 1,130

ŘADA 800 OBJEKTY ÚPRAVY ÚZEMÍ
SO 810 Náhradní výsadby a kácení

LEGENDA:

Asfaltová vozovka	Přeložka kanalizace
Vozovka polních cest a sjezdů	Stávající vodovod
Zámková dlažba, vozovka	Stávající sdělovací kabel nadzemní
Zámková dlažba, chodník	Stávající sdělovací kabel podzemní
Nezpevněná krajnice, štěrkok	Stávající silnoproud NN podzemní
Zářez	Stávající silnoproud VN podzemní
Násep	Stávající kabel VO, lampa, pomocný stožár
Ozelevení	Transformační stanice, zapínací místo
Rekultivace	
Plochy pro mezidísepie, zeminy a omíčky	
Hranice trvalého záboru	
Hranice dočasného záboru nad 1 rok	
Parcelní hranice	
Hranice katastrálního území	
k.ú. Řitka	

LEGENDA NOVÝCH INŽENÝRSKÝCH SÍTÍ:

LEGENDA STÁV. INŽENÝRSKÝCH SÍTÍ:

Číslo změny: Obsah změny: Datum změny:

01		
02		
03		

VÝŠKOVÝ SYSTÉM Bpv SOUŘADNICOVÝ SYSTÉM S-JTSK

Objednatel: **Středočeský kraj** STŘEDOČESKÝ KRAJ
KRAJSKÝ ÚŘAD
ZBOROVSKÁ 11, 150 21, PRAHA 5

Generální projektant: **SUDOP PRAHA a.s.** Hlavní inženýr projektu: *Jan Běstý*
Ošanská 1a, 130 80 Praha 3
tel.: +420 267 094 111
e-mail: praha@sudop.cz

Středisko: SILNICE A DÁLNIC

Vedoucí střediska: *Ing. Lukáš Ježek* Odpovědný projektant: *Ing. Jan Ostrý* Vypracoval: *Ing. Daniel Karfík* Kontroloval: *Ing. Petr Hradil*
ING. LUKÁŠ JEŽEK ING. JAN OSTRÝ ING. DANIEL KARFÍK ING. PETR HRADIL

Akce: III / 0042 LIŠNICE, REKONSTRUKCE Číslo smlouvy: 16 282 202

Část: SITUAČNÍ VÝKRESY Datum: 7/2021

Příloha: KOORDINAČNÍ SITUAČNÍ VÝKRES - SEKCE 3 Číslo část: C.3
Měřítko: 1:500 Počet formátů: 9x44
Číslo přílohy: 3.3

DOCUMENT LZE UŽÍVAT POUZE VE SVÝCH PŘÍSLUŠNÝCH BALKOVÝCH O DLO. ŽÁDÁ JEHO ČÁST NEJEDNĚ BYT ELE. ŽÁDÁVA 1.1.21.2008. SÚ. KOPROJEKTA JEHO ŽÁDÁVÍ ZPŮSOBNÉ ROZPOČETNÍ. BEZ SOUHLASU SUDOP PRAHA A.S.